

Starline Modular Vinylester elementenbaden

Starline Modular Vinylester elementenbaden

Flexibiliteit in z'n mooiste vorm

Al meer dan 35 jaar worden bij Starline vinylester baden gemaakt voor de internationale zwembadmarkt. Starline is al jarenlang een begrip voor Mondblock zwembaden en filters van hoge kwaliteit en introduceert nu een compleet vernieuwde serie Elementenbaden, van dezelfde ongeëvenaarde kwaliteit als het Mondblock. Alle elementen zijn vervaardigd van hoogwaardig vinylester, wat garant staat voor betrouwbaarheid en duurzaamheid en is bovendien erg onderhoudsvriendelijk. De diversiteit in modellen biedt alle mogelijkheden voor het realiseren van zowel binnen- als buitenbaden, openbaar of privé, in talloze vormen en afmetingen. Starline heeft speciaal voor installateurs een bijbehorend software programma ontwikkeld wat het ontwerpen, calculeren, bestellen en bouwen veel eenvoudiger en efficiënter maakt.

Starline Modular Elementenbaden: kwaliteit & flexibiliteit voor uw zwembad ontwerp.

Snelle & eenvoudige montage

De nieuwe serie Starline Modular elementenbaden is niet alleen ontwikkeld voor alle gemakken tijdens het zwemmen, ook aan de installatie is gedacht. Het monteren van de elementen gebeurt door middel van een uiterst snelle en simpele, maar zeer betrouwbare lijmtchniek. De naden zijn absoluut waterdicht en nauwelijks zichtbaar. De grotere wandelementen zijn voorzien van ingelamineerde handgrepen, welke de hanteerbaarheid tijdens het installeren aanzienlijk vereenvoudigen.

De bodem van het zwembad kan naar wens worden afgewerkt met zwembadfolie, tegels of voor de speciale "sandwich" bodemelementen gemaakt van vinylester. Voor het model Starline Elegance is de bijbehorende overloopgoot als separaat element ontworpen, waardoor de afstelling van het zwembad makkelijker en nauwkeuriger kan plaatsvinden. Bovendien is er minder kans op het beschadigen van de goot tijdens de bouw. Zo resulteert de jarenlange ervaring van Starline in een product waar de zwembadbouwer daadwerkelijk profijt van heeft.



Software

Speciaal voor de installateurs van onze elementenbaden heeft Starline een web-based software programma ontwikkeld waarmee de baden gemakkelijk en efficiënt ontworpen, gecaluleerd, besteld en gebouwd kunnen worden.

Naast een tekening met algemene maatvoering genereert het programma tevens automatisch:

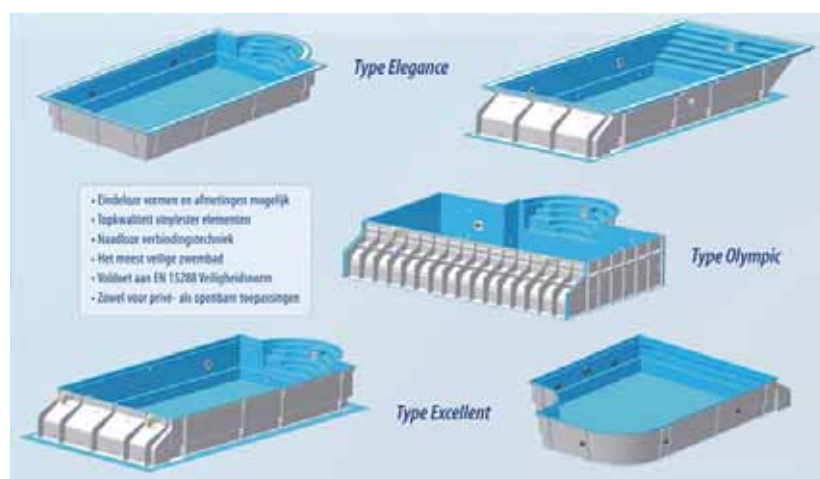
- maatvoerde detailtekeningen van alle gebruikte elementen;
- tekening maatvoering betonplaat;
- montage tekening van de elementen;
- handleiding voor montage van het gekozen type elementenbad;
- overzicht met alle informatie zoals badinhoud, gewenste filtercapaciteit, geschatte aantal arbeidsuren en zelfs het aantal gewenste skimmers, in- en uitlaten; prijslijst, welke te exporteren is naar Microsoft Excel.

Al deze informatie is direct vanuit het programma af te drukken en op te slaan.

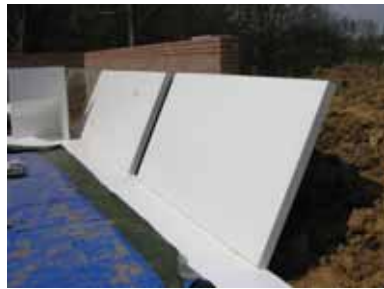
Tevens zijn hiermee al uw offertes en orders gemakkelijk terug te vinden in de bijbehorende online database.

• Kleuren: wit en blauw.

De volgende types zijn leverbaar:



Snelle & eenvoudige montage



Levering via gecertificeerde dealers.



ï Starline Modular type Olympic, met skimmers

Het Starline elementenbad type Olympic wordt opgebouwd uit glasvezelversterkte vinyl ester elementen. Kenmerk hierbij is dat deze elementen vlak zijn en eenvoudig te monteren op een betonnen bodemplaat. Deze dient voorzien te worden van een zwembadfolie of de speciale polyester vloerdelen. Hierop worden de elementen gemonteerd. Ook kan de betonnen bodemplaat na het plaatsen van de elementen betegeld worden. Alle elementen worden d.m.v. een speciale EEN-componentenlijm aan elkaar bevestigd.

Het Starline elementenbad type Olympic heeft de volgende kenmerken:

- ï Uitgevoerd met skimmers.
- ï Makke wandelementen.
- ï Diepte 1.55 m.
- ï Wandelementen van 1.00, 2.00, 3.00 en 4.00 m lengte.
- ï De vloer kan naar wens uitgevoerd worden in folie met de speciale vinyl ester vloerdelen of met tegels.
- ï Trapezium vorm inlooptrap zelf in breedte samen te stellen, werkende maat per element is 1.25 m.
- ï Roldecknis elementen van 1.00 en 1.50 m waarbij de nis onder in het bad in de wand is verwerkt, voorzien van een demontabele voor-afschermplaat
- ï Inbouwdelen worden naar wens ingebouwd.

Enkele prijsvoorbeelden:

Olympic 5 x 10 m met vinyl ester bodem, zonder inbouwdelen

Olympic 5 x 10 m met inlooptrap over de gehele breedte

Olympic 5 x 10 m met Roldecknis

Olympic 6 x 12 m met vinyl ester bodem, zonder inbouwdelen

Idem met inlooptrap over de gehele breedte (6.25 x 12 m)

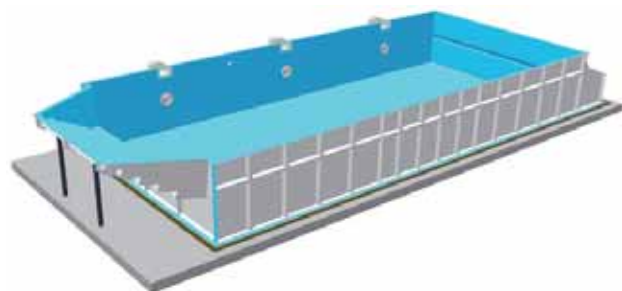
Idem met Roldecknis (6 x 12 m)

*Bovenaangegeven prijzen zijn excl usief transport en montage

Betaling : 50 % bij opdracht, 50 % voor levering

Informeer naar de standaard fabrieksmontage

Let op! Artikelcode gewijzigd in BN



Levering via gecertificeerde dealers.

ï Starline Modular type Excellent, met skimmers

Starline Excellent Pool is van alle gemakken voorzien. Zo is er een kinderveiligheidsrand en een standaard geïntegreerd in de elementen, evenals de nis voor de automatische Roldeck afdekking. Voor dit type zijn boogelementen ontwikkeld, waarmee ronde vormen gerealiseerd kunnen worden. Het resultaat is een prachtig zwembad voor jarenlang onbezorgd zwemplezier. Kortom: alle voordelen en kwaliteiten in elke gewenste vorm en afmeting!

Het Starline elementenbad type Excellent heeft de volgende kenmerken:

- ï Uitgevoerd met skimmers.
- ï Wandelementen voorzien van een standaard en kinderveiligheidsrand.
- ï Diepte 1.50 m.
- ï Rechte wandelementen van 0.50, 1.00, 2.00 en 3.00 m lengte.
- ï Gebogen wandelementen in zowel uitwendige als ook inwendige bochten. Met een radius van 2.00 en 3.00 m.
- ï De vloer kan naar wens uitgevoerd worden in folie met de speciale vinylster vloerdelen of met tegels.
- ï Romaanse inlooptrap of een hoekmodel inlooptrap.
- ï Roldecknis elementen van 1.00 en 1.50 m waarbij de nis onder in het bad in de wand is verwerkt, voorzien van een demontabele voor-afschermplaat.
- ï Inbouw delen worden naar wens ingebouwd.

Enkele prijsvoorbeelden:

Excellent 5,33 x 10,33 m met vinylster bodem, zonder inbouw delen

Excellent 5,33 x 10,12 m met inlooptrap over de gehele breedte

Excellent 5,33 x 10,12 m met Roldecknis

Excellent 5,33 x 10,12 m met inlooptrap over de gehele breedte en Roldecknis

Excellent 6,33 x 12,33 m met vinylster bodem, zonder inbouw delen

Excellent 6,33 x 12,13 m met inlooptrap over de gehele breedte

Excellent 6,33 x 12,13 m met Roldecknis

Excellent 6,33 x 12,13 m met inlooptrap over de gehele breedte en Roldecknis

*Bovenstaande prijzen zijn exclusief transport en montage

Betaling : 50 % bij opdracht, 50 % voor levering

Informeer naar de standaard fabrieksmontage

Let op! Artikelcode gewijzigd in BN

